

Una nuova prospettiva nella caviglia totale

VANTAGE[®]
TOTAL ANKLE

Piatto Mobile



Exactech[®]



VANTAGE[®]

TOTAL ANKLE

Raggiungere un nuovo punto di vista nell'artroplastica totale della caviglia che combina l'esperienza nel campo ingegneristico e quella di chirurghi specializzati per affrontare le sfide cliniche e le richieste dei pazienti.

Vantaggi principali

Anatomica

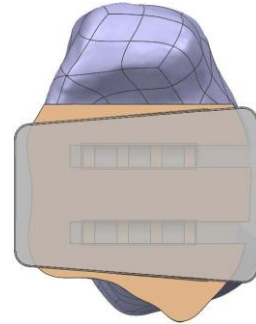
- **OSSO:** La componente talare curva è progettata per allinearsi con la struttura ossea trabecolare del talus¹.
- **CONTATTO:** Sulla base dei nostri studi di ricostruzione TAC, la componente tibiale è stata sviluppata per fornire una copertura corticale anatomica e tenere conto dell'articolazione fibulare².

Fissazione

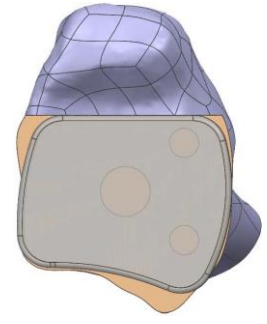
- La fissazione iniziale viene creata attraverso i perni a press-fit e lo spray al plasma di titanio.
- La forma "curva su curva" del componente talare è progettata per creare una stabilità intrinseca nella direzione A/P, mentre i perni piccoli forniscono stabilità nel mediale/laterale.

Biomeccanica

- Sulla base di uno studio di ricostruzione TAC del talus sano, il lato articolare del componente talare è stato progettato per consentire la replicazione anatomica della biomeccanica naturale della caviglia.^{2,4}



Disegni Storici³



Vantage Caviglia Totale



Rimozione ossea

- Il raggio di curvatura nella parte inferiore della componente talare si basa su studi che analizzano l'effetto di un talus artrosico. Questa progettazione a design curvo riduce la quantità di osso da portare via durante la preparazione del talus².

Affidabilità

- Il nostro innovativo design tibiale e la tecnica chirurgica hanno lo scopo di preservare l'integrità della corteccia anteriore della tibia.
- Lo scudo talare anteriore è progettato per fornire una maggiore superficie per affrontare la subsidenza.

Riferimenti

1. **Valderrabano, V., Horisberger, M., Russell, I. et al.** Etiologia dell'osteoartrite alla caviglia. *Clin Orthop Relat Res.* nel 2009; 467: 1800. doi:10.1007/s11999-008-0543-6
2. Dati su file presso Exactech, Inc.
3. **Gougoulas NE, Khanna A, Maffulli N.** Storia ed evoluzione nell'artroplastica totale della caviglia. *Bollettino medico britannico.* 2009;89:111-51. Epub 2008 Nov 13. doi: 10.1093/bmb/ldn039.
4. **Siegler S, Toy J, Seale D, Pedowitz D.** Nuove osservazioni sulla morfologia della cupola talare e la sua relazione con la cinematica della caviglia. *Clinical Biomeccanica clinica.* (2014) 29:1-6.

In VITRO (bench) test results or laboratory testing may not necessarily be PREDITTIVOE of clinical performance.

12-0001913 Rev. A 0421